

SK Kotter Sedan

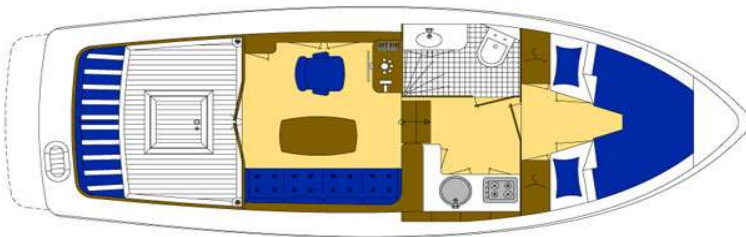
basisuitvoering & prijs



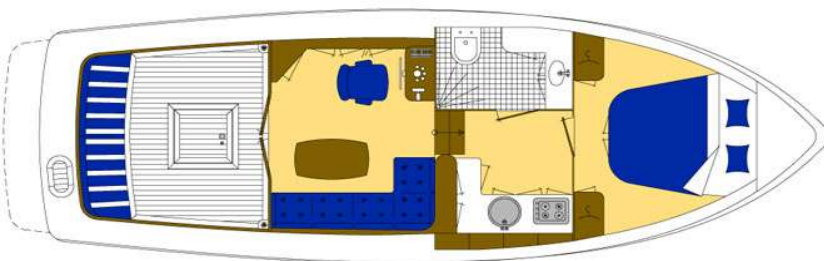
	Model	1050	1150	1250	1350	1450
1 Basisprijs voor een SK Kotter Sedan (incl 21 % BTW)		€ 260.000	€ 280.000	€ 310.000	€ 360.000	€ 420.000
Basisprijs voor een SK Kotter Sedan (ex BTW)		€ 214.876	€ 231.405	€ 256.198	€ 297.521	€ 347.107
2 Algemeen						
lengte totaal		10,50 m	11,50 m	12,50 m	13,50 m	14,50 m
breedte inclusief stootrand met diam. 90 mm		3,68 m	3,88 m	4,18 m	4,43 m	4,58 m
diepgang, ca.		0,95 m	0,95 m	1,00 m	1,10 m	1,10 m
doorvaarthoogte		2,45 m	2,45 m	2,45 m	2,45 m	2,45 m
CE - ontwerpcategorie		C / (B)	C / (B)	C / (B)	C / (B)	C / (B)
Waternverplaatsing ca.		11 t	13 t	17 t	20 t	24 t
3 Uitvoering van het casco en toebehoren						
3.1 Casco in staal						
plaatdikte van de romp		6 mm	6 mm	6 mm	6 mm	6 mm
plaatdikte van opbouw en dekken		5 mm	5 mm	5 mm	5 mm	5 mm
RVS afvoergoten onder luiken in de kuip		s	s	s	s	s
3.2 Railingen en onderdelen in RVS 316 kwaliteit						
Geïntegreerde RVS lichtbakken voor navigatie verlichting		s	s	s	s	s
RVS mastvoet op voorkajuit voor houten mast		s	s	s	s	s
RVS bolders op bolderkasten (boeisel hoogte)		8 stuks	8 stuks	8 stuks	8 stuks	8 stuks
RVS middenkickers op boeisel		2 stuks	2 stuks	2 stuks	2 stuks	2 stuks
RVS plaat onder anker		s	s	s	s	s
RVS klappbare zwemtrap		s	s	s	s	s
Zware RVS beschermstrip rond zwemplatform		s	s	s	s	s
3.3 Tanks met respectievelijke inhoud						
totale inhoud kunststof watertanks		400 liter	500 liter	600 liter	600 liter	600 liter
totale inhoud RVS dieseltanks		300 liter	400 liter	500 liter	500 liter	500 liter
totale inhoud kunststof vuilwatertank met inspectieluik		170 liter	170 liter	170 liter	215 liter	215 liter

	Model	1050	1150	1250	1350	1450
4 Ramen, deuren, poorten en luiken						
middelste raam voorschild heelklap		s	s	s	s	s
Klappende poorten incl muggenhorren en regenkapjes		s	s	s	s	s
Vluchtluik in voorkajuit inclusief muggenhor		s	s	s	s	s
4 delige aluminium pui tussen salon en kuip		s	s	s	s	s
5 Motoren en techniek						
5.1 motoren						
Merk		Volvo Penta	Volvo Penta	Volvo Penta	Volvo Penta	Volvo Penta
Type		D2-55	D2-75	D3-110	D3-150	D3-150
Vermogen kw / Pk		41/55	55/75	81 / 110	110/150	110/150
cilinders		4 cil	4 cil	5 cil	5 cil	5 cil
Dynamo		12V/90 A	12V/90 A	12V/150A	12V/150A	12V/150A
Optioneel inbouw andere motoren mogelijk		optie	optie	optie	optie	optie
5.2 motortoebehoren bij standaard motor						
Onderhoudsvrije start accu		120 Ah	120 Ah	120 Ah	120 Ah	120 Ah
extra brandstoffilter met waterafscheider		s	s	s	s	s
Elektronische motorbediening		Optie	Optie	s	s	s
automatische brandblusinstallatie in motorkamer		s	s	s	s	s
Boegschroef standaard		80 Kgf	80 Kgf	95 Kgf	95 Kgf	125 Kgf
6 Elektrische installatie boordnet						
6.1 12 V / 24 V						
boordnet		12 V	12 V	12 V	12 V	24 V
boordnet accu's AGM (glasvezel/onderhouds vrij)		2 x 200 Ah	2 x 200 Ah	2 x 200 Ah	2 x 200 Ah	2 x 200 Ah
6.2 230 V						
walstroom aansluiting 230 V met aardlek schakelaar		s	s	s	s	s
walstroomkabel 25 meter		s	s	s	s	s
Combi lader / omvormer 2000 W, 4 kVA piek 12 / 24 V		s	s	s	s	s
Accu verbruiksregistratie paneel		s	s	s	s	s
7 Techniek						
7.1 Drinkwatersysteem						
Drinkwaterpomp met drukvat		s	s	s	s	s
Boiler met 220 V / 500 W elektrisch element		50 liter	50 liter	50 liter	50 liter	50 liter
7.2 Apparatuur in kombuis						
Compressor inbouwkoelkast ca.		110 Liter	110 Liter	110 Liter	140 Liter	140 Liter
RVS kookplaat afm. 480 x 380 mm		4 pits	4 pits	4 pits	4 pits	4 pits
7.3 Afvalwater / vuilwatersysteem						
Tecma / Planus elektrische toilet op drinkwater gespoeld		s	s	s	s	s
toilet aansluiten op vuilwatertank		s	s	s	s	s
2 - weg keuzekraan achter toilet		s	s	s	s	s
Electrische vuilwaterpomp met eigen afvoer		s	s	s	s	s
Geurfilter op vuilwatertank		s	s	s	s	s
Zware douchewater pomp		s	s	s	s	s
2 x bilge pomp met vlotter		s	s	s	s	s
7.4 Gasinstallatie						
gasbun tegen de spiegel voorzien van ontluchting		s	s	s	s	s
gasflessen		2 x 5 Kg	2 x 5 Kg	2 x 5 Kg	2 x 5 Kg	2 x 5 Kg
drukregelaar		30 mbar	30 mbar	30 mbar	30 mbar	30 mbar
7.6 Verwarming						
heteluchtverwarming op diesel		3500 W	3500 W	5000 W	5000 W	5000 W

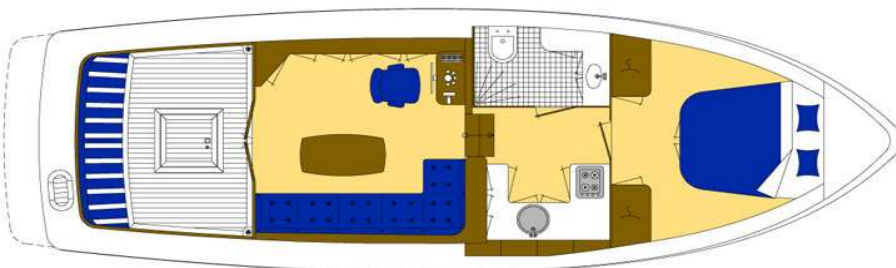
	Model	1050	1150	1250	1350	1450
8 Interieur (indeling / betimmering / stoffering)						
8.1 Houtsoorten en te gebruiken materialen						
salon en voorkajuit wanden en lijstwerk in mahonie		s	s	s	s	s
plafonds in wit formica met mahonie lijstwerk		s	s	s	s	s
Interieur met originele SK teaklook scheepsvloeren		s	s	s	s	s
badkamer in formica met mahoni lijstwerk		s	s	s	s	s
badkamer vloer afgewerkt met polyester in vlokken design		s	s	s	s	s
keuken- en badmeubel topblad formica met mahonie lijstwerk		s	s	s	s	s
kuiprand masieve mahonie lijst		s	s	s	s	s
kuipvloer		(kunst)teak	(kunst)teak	(kunst)teak	(kunst)teak	(kunst)teak
zit gedeelte kuipbanken		(kunst)teak	(kunst)teak	(kunst)teak	(kunst)teak	(kunst)teak
8.2 Isolatie materiaal						
50 mm Glas/steenwol tegen scheepshuid en kajuitdaken		s	s	s	s	s
Rond ramen en poorten 4 mm kurk tegen kajuitwand		s	s	s	s	s
Stalen kuipvloer boven motor met extra geïsoleerd motorluik		s	s	s	s	s
Motorruimte met marine geluidsisolatie platen met toplaag		s	s	s	s	s
speciale wensen t.a.v. isolatie is bespreekbaar		optie	optie	optie	optie	optie
8.3 Indeling						
Standaard indeling zoals getoont		s	s	s	s	s
Uw ideeën / wensen t.a.v. zijn bespreekbaar		optie	optie	optie	optie	optie



1050 Sedan



1150 Sedan



1250 Sedan

SK Kotter Sedan

basisuitvoering & prijs



1350 Sedan



1450 Sedan

	Model	1050	1150	1250	1350	1450
8.5 Stoffering (stelpost zit bij de totaalprijs in) inclusief stelpost voor vloerbedekking, gordijnen, kussens, matrassen, stuurstoel, kuipkussens, douchegordijn		€ 4.500	€ 4.500	€ 5.000	€ 5.000	€ 6.000
9 Kuiptent 4 delige kuiptent, incl. RVS buizenframe en tentrail op dak		s	s	s	s	s
10 Verfsysteem						
10.1 Laagdiktes etc.						
onderwater; 300 micron epoxyprimer + antifouling		s	s	s	s	s
bovenwater; 250 micron epoxyprimer, voor- en aflak		s	s	s	s	s
lasnaden bovenwater afgewerkt met epoxyplamuur		s	s	s	s	s
11 Navigatiemiddelen ed.						
navigatie verlichting volgens BPR met ankerlicht		s	s	s	s	s
electrische scheepshoorn op de mast		s	s	s	s	s
Tankmeters diesel / water / vuilwater		s	s	s	s	s
ruitenwisser met 2 snelheden en nulstand en RVS parallelarm		3 stuks	3 stuks	3 stuks	3 stuks	3 stuks
intervalschakelaar op ruitenwissers		s	s	s	s	s
Roerstand aanwijzer		s	s	s	s	s
Diepte meter		s	s	s	s	s
Overige navigatie middelen		optie	optie	optie	optie	optie
12 Dekuitrusting						
Mahonie mast voor klapare RVS mastkoker		s	s	s	s	s
Zwart kunststof stootrand		Ø 90 mm	Ø 90 mm	Ø 90 mm	Ø 90 mm	Ø 90 mm
meerlijnen: 2 x 6 m + 2 x 12 m (navy of zwart)		s	s	s	s	s
fender afm 24 x 70 cm (navy of zwart)		4 stuks	4 stuks	4 stuks	6 stuks	6 stuks
ankerlier Handbediend		s	s	s	s	s
RVS poolanker inclusief ringfender		s	s	s	s	s
Luxe vlaggestok met natievlag en geusstok met geus		s	s	s	s	s
Bootsnaam, thuishaven, SK nummer		s	s	s	s	s
CE boek met technische beschrijvingen		s	s	s	s	s
Service pakket bij motor		s	s	s	s	s

Wij behouden ons het recht bovengenoemde basisuitvoering en/of prijzen te wijzigen zonder opgave vooraf.

Uitgebreide specificaties

De volledige, en uitgebreide lijst van de basisuitvoering met alle specificaties kunt u aanvragen via onze website (sk-jachtbouw.nl), via e-mail info@sk-jachtbouw.nl of door even te bellen met 0515-418050.

Opties en uw specifieke wensen

In de praktijk hebben onze klanten specifieke verwachtingen, eisen en wensen voor hun nieuwe SK motorjacht. SK Jachtbouw weet als geen ander deze wensen in goed overleg te vertalen in passende oplossingen. U kunt bij uw keuzes handig gebruik maken van onze ervaring. Niet voor niets is ons motto: **“Uw verwachtingen, onze know how”**.

Neem dus gerust contact met ons op, zodat we een voor u een vrijblijvende offerte op maat kunnen maken.

